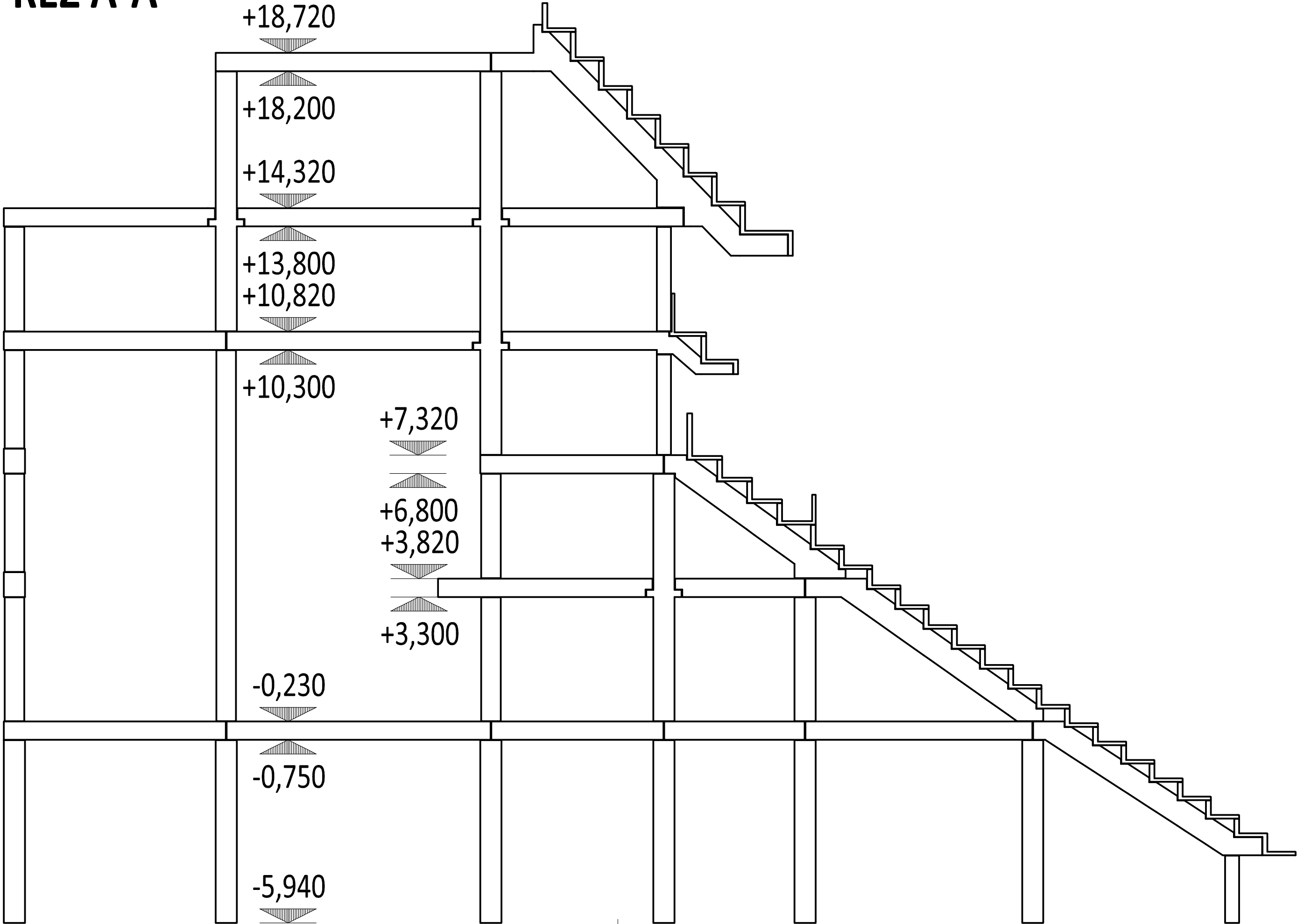


ŘEZ A-A



| Revize | | | | |
|--|-------|--|--------------|--------|
| Číslo | Datum | Popis změny | Jméno | Podpis |
| - | - | | - | - |
| | | | | |
| | | | | |
| | | | | |
| ±0,000=207,800 m n.m. Bpv | | | Formát 3 xA4 | |
| Objednatel | | Generální projektant – Společnost Arch.Design a A PLUS | | |
| Veletrhy Brno, a.s. Výstaviště 405/1, 603 00 Brno Kontaktní osoba objednatele: Ing. Radek Trčka | | A PLUS Hlavní architekt projektu (autor) Prof. Ing. Karel Tuza, CSc. Hlavní architekt projektu (autor) Ing. arch. Petr Uhlíř Architekt projektu (autor) Ing. arch. Petra Soudková Architekt projektu Ing. arch. Vít Moler Hlavní inženýr projektu Ing. Jakub Holásek Projektant Ing. Tomáš Holásek Projektant Ing. Ondřej Vlach | | |
| Vedoucí řídicí komise: Ing. Luděk Borový | | A PLUS a.s. Česká 12 602 00 Brno IČ: 262 36 419 www.aplus.cz | | |
| B R N O | | Arch.Design, s.r.o. Manažer projektu Ing. Miroslav Bílek Koordinař projektu Sochorova 23 Projektant Ing. Bořivoj Křourek Jednatel Ing. Jakub Kapsa Akad.arch. Jana Hájeková www.archdesign.cz | | |
| Místo stavby | | Projektant části PD | | |
| Česká republika Jihomoravský kraj Brno Brněnské výstaviště | | Zodpovědný projektant Ing. Miloslav Smutek, Ph.D. Výpracoval Ing. Miloslav Smutek, Ph.D. Kontroloval Matěj Smutek RECOC, spol. s r.o. Seydlerova 2451/8 158 00 Praha 518 IČ: 43001084 | | |
| název stavby | | zakázkové číslo | | |
| MULTIFUNKČNÍ SPORTOVNÍ A KULTURNÍ PAVILON | | B-13-122-000 3174 | | |
| stupeň dokumentace | | objekt | | |
| DOKUMENTACE PRO SPOLEČNÉ POVOLENÍ / DUR+DSP | | SO 101 | | |
| část | | číslo části | | |
| STAVEBNĚ KONSTRUKČNÍ ČÁST | | D.1.2 | | |
| ŘEZ A-A | | číslo výkresu | | |
| | | 304 | | |

| | |
|-----------------------------------|---------|
| Dokumentace pro společné povolení | |
| datum | 05/2020 |
| měřítko | 1 : 100 |
| číslo revize | 00 |